



Ελληνικά Σπήλαια και Χειρόπτερα:
Διαχειριστικές Δράσεις και Αλλαγή Συμπεριφοράς
(Greek Caves & Bats:
Management Actions & Change of Attitude - LIFE17 NAT/GR/000522)



Ένας ιπτάμενος συγγενής

Παναγιώτης Γεωργιακάκης
Δρ. Περιβαλλοντικής Βιολογίας
Μουσείο Φυσικής Ιστορίας Κρήτης
Πανεπιστήμιο Κρήτης



ΠΑΝΕΠΙΣΤΗΜΙΟ ΚΡΗΤΗΣ
UNIVERSITY OF CRETE



ΠΡΑΣΙΝΟ ΤΑΜΕΙΟ



ΥΠΟΥΡΓΕΙΟ
ΠΕΡΙΒΑΛΛΟΝΤΟΣ
& ΕΝΕΡΓΕΙΑΣ

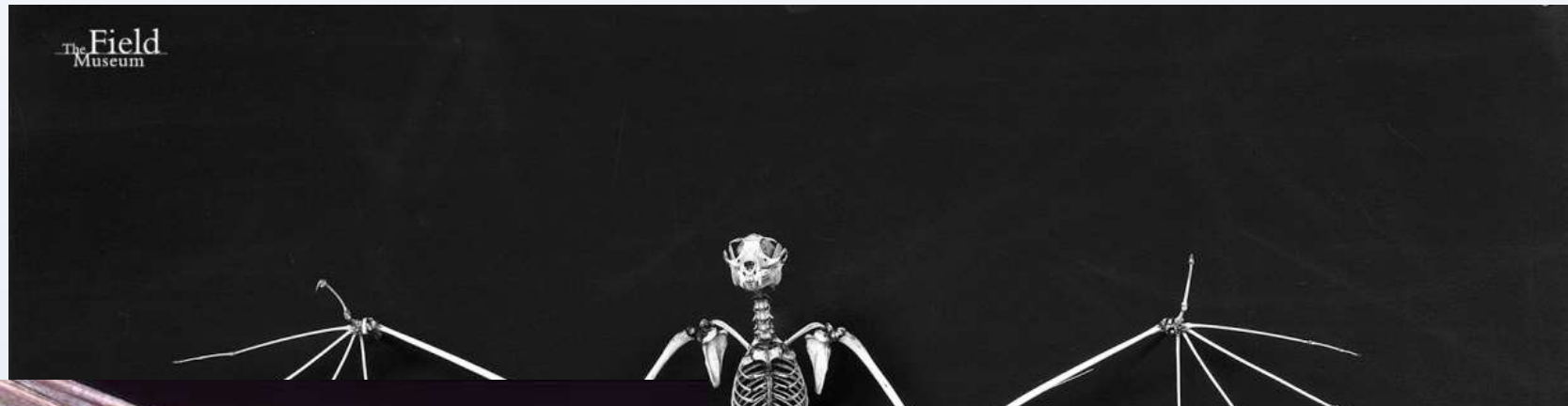


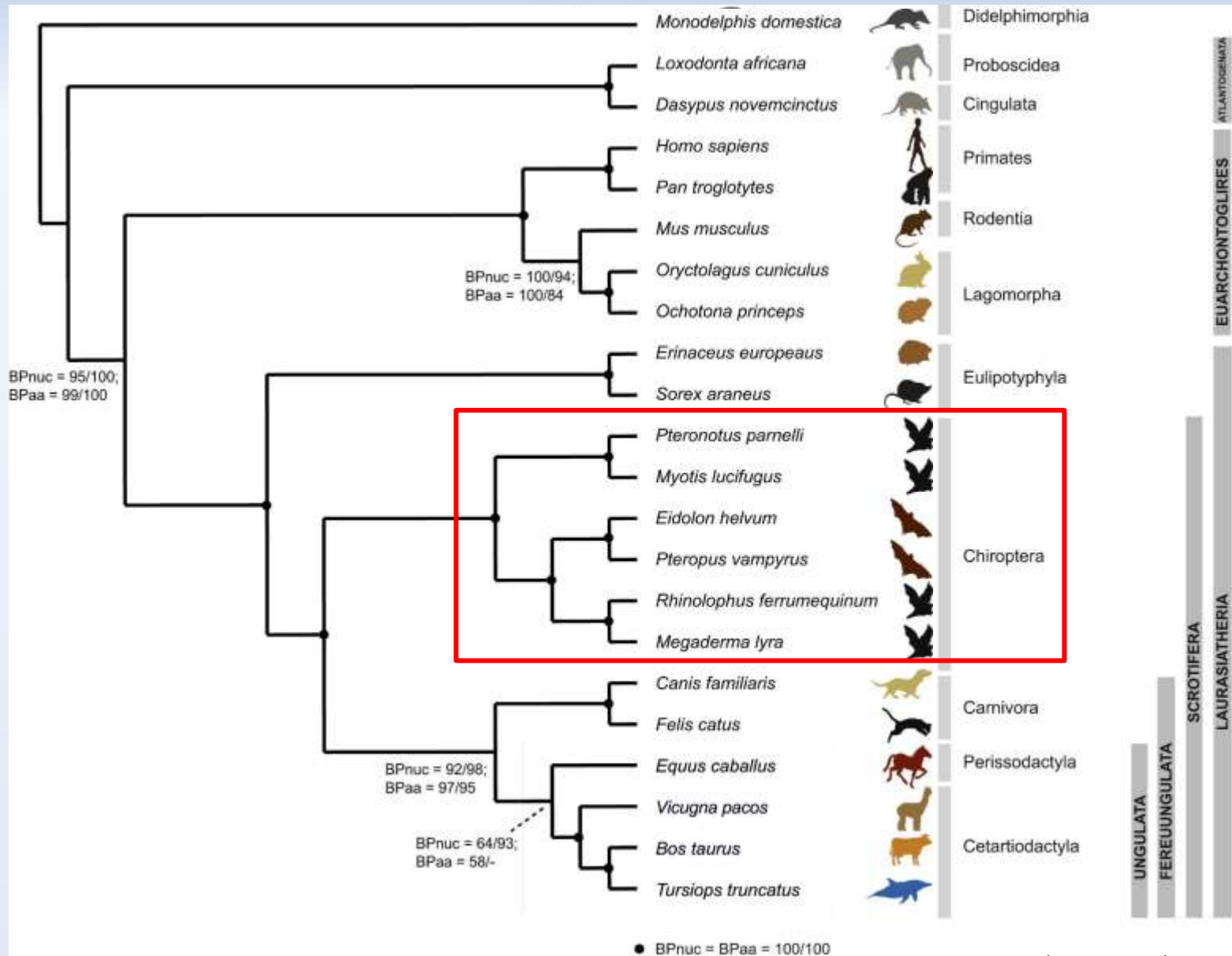
Ινστιτούτο Σπηλαιολογικών
Ερευνών Ελλάδος



ΔΙΑΧΕΙΡΙΣΗ ΟΙΚΟΣΥΣΤΗΜΑΤΩΝ

- Τα μόνα ιπτάμενα ΘΗΛΑΣΤΙΚΑ





Η 2η μεγαλύτερη ομάδα θηλαστικών: > 1350 ΕΙΔΗ



Όπως όλα τα θηλαστικά έχουν τρίχωμα και θηλάζουν τα μικρά τους

Όλες οι νυχτερίδες βλέπουν αρκετά καλά και ορισμένες καλύτερα από τον άνθρωπο.

Στο σκοτάδι οι περισσότερες ηχοεντοπίζουν για να βρουν την τροφή τους και να αποφύγουν τα διάφορα εμπόδια.

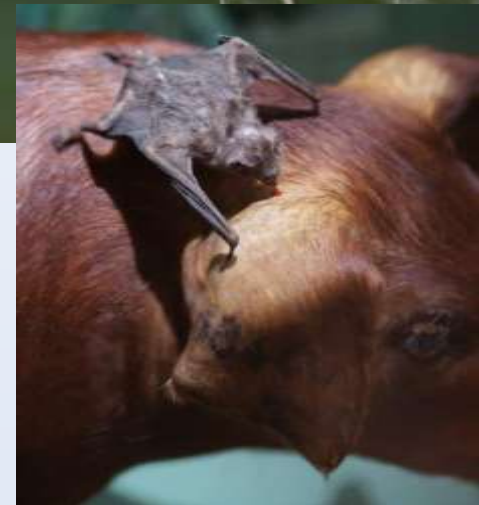




- Έχουν μεγάλη ποικιλία στην εμφάνιση και το μέγεθος



- Μεγάλη ποικιλία τροφής: έντομα, φρούτα, νέκταρ, μικρά ψάρια, βατράχια, αίμα



- Οι περισσότερες νυχτερίδες καταφεύγουν σε σκοτεινά μέρη για να ξεχειμωνιάσουν, να γεννήσουν, να ζευγαρώσουν, ή απλά να ξεκουραστούν.

Τέτοια μέρη είναι τα σπήλαια, τα ορυχεία, οι κοιλότητες και ο φλοιός των δέντρων, ακόμα και οι σοφίτες και οι εκκλησίες

- Ορισμένες όμως κρέμονται από τα κλαδιά των δέντρων, ή κρύβονται στα φύλλα τους.





- Εάν κάνει πολύ κρύο μεταναστεύουν σε πιο ζεστές περιοχές ή πέφτουν σε λήθαργο για αρκετούς μήνες
- Μια νυχτερίδα μπορεί να ζήσει πολλά χρόνια (σε κάποια είδη μέχρι και 39)
- Το ζευγάρωμα γίνεται το φθινόπωρο, αλλά η κυοφορία πραγματοποιείται κυρίως την άνοιξη

Οικολογική και οικονομική σημασία των χειροπτέρων

1. Έλεγχος του αριθμού των εντόμων

Κάθε νυχτερίδα τρώει εκατοντάδες ή και χιλιάδες έντομα, ορισμένα από τα οποία είναι:

- Παράσιτα σε καλλιέργειες (σκαθάρια, νυχτοπεταλούδες κ.α.)
- Έντομα ενοχλητικά και φορείς ασθενειών (σκνίπες, κουνούπια κ.α.)

2. Επικονίαση φυτών και διασπορά σπόρων

Αποκλειστικοί επικονιαστές “νυκτόβιων” φυτών.

Σημαντικότερες στην αναγέννηση δασών και άλλων οικοσυστημάτων, αλλά και φυτών σημαντικών για τη γεωργία.



Είδος	Annex 92/43/EU	92/43 Καθ. διατήρησης	IUCN/ EKB	Population in project sites
<i>Miniopterus schreibersii</i>	II & IV	U1	NT/NT	>23000 inds.
<i>Myotis blythii</i>	II & IV	U1	LC/LC	6165 inds.
<i>Myotis capaccinii</i>	II & IV	U1	VU/NT	510 inds.
<i>Myotis emarginatus</i>	II & IV	U1	LC/NT	205 inds.
<i>Myotis myotis</i>	II & IV	U1	LC/NT	1950 inds.
<i>Rhinolophus blasii</i>	II & IV	U1	LC/NT	240 inds.
<i>Rhinolophus euryale</i>	II & IV	U1	NT/NT	155 inds.
<i>Rhinolophus ferrumequinum</i>	II & IV	U1	LC/LC	>500 inds.
<i>Rhinolophus hipposideros</i>	II & IV	F	LC/LC	25 inds.
<i>Rhinolophus mehelyi</i>	II & IV	XX	VU/VU	300 inds.
<i>Eptesicus serotinus</i>	IV	XX	LC/LC	600 inds.
<i>Myotis nattereri</i>	IV	U1	LC/NT	290 inds.



	Agia Varvara mine	Tsoutouro mine	Polyphimos Cave	Zesta nera Cave	Spilaiovarathro cave	Aliartou Sinkhole	Panagopoulos Galleries	Limnon Cave	Za Cave	Psimaki Cave	Tzani Cave	Samaria building
Missing or wrongly directed conservation measures (G05.07)	+	+	+	+	+	+	+	+	+	+	+	+
Recreational cave visits terrestrial & marine (G01.04.03), Speleology (G01.04.02), Tramplng, overuse (G05.01) & Vandalism (G05.04)			+	+	+	+	+		+	+	+	
Closures of caves or galleries (G05.08), Fence, fencing (G05.09) & Mining and extraction activities not referred to above (C01.07)			+		+			+	+			
Underground collapses (L06)	+	+										
Demolishment of buildings & human structures (E06.01) & Reconstruction-renovation of buildings (E06.02)							+					+



- > 60 επισκέψεις συνολικά στις θέσεις του προγράμματος
- Καταμετρήσεις χειροπτέρων και βιολογικές παρατηρήσεις
- Καταγραφή πιέσεων και απειλών
- Προεργασία για τεχνικές μελέτες
- Συναντήσεις και εκπαίδευση εθελοντών
- Συγκέντρωση οπτικοακουστικού υλικού για δράσης ενημέρωσης

Ανακάλυψη νέων αποικιών και καταφυγίων







<https://www.lifegrecabat.eu/el>



Life GRECABAT

Ο σκοπός του προγράμματος είναι η εφαρμογή διαχειριστικών δράσεων σε 10 περιοχές NATURA 2000 με στόχο τη βελτίωση της κατάστασής τους (εύρος, πληθυσμός, οικότοπος, μελλοντική προστασία) των 10 ειδών νυχτερίδας (Annexes II - IV 92/43/EEC) και του οικοτόπου 8310 (Annex I 92/43/EEC).



LIFE

Το πρόγραμμα LIFE είναι ένα χρηματοδοτικό πρόγραμμα της Ευρωπαϊκής Ένωσης για το περιβάλλον και τις κλιματικές δράσεις. Το LIFE συνεισφέρει στην εφαρμογή, επικαιροποίηση και ανάπτυξη των περιβαλλοντικών και κλιματικών πολιτικών και της νομοθεσίας της Ευρωπαϊκής Ένωσης.



NATURA 2000

Με έκταση παραπάνω από το 18% της έκτασης της Ευρωπαϊκής Ένωσης και σχεδόν 6% της θαλάσσιας περιοχής, είναι το μεγαλύτερο δίκτυο προστατευόμενων περιοχών παγκοσμίως. Προσφέρει καταφύγιο στα πολυτιμότερα και απειλούμενα είδη και σε οικοτόπους.



Ελληνικά Σπήλαια και Χειρόπτερα: Διαχειριστικές Δράσεις και Αλλαγή Συμπεριφοράς
Greek Caves and Bats: Management Actions and Change of Attitude - LIFE17 NAT/GR/000522

**Σας ευχαριστώ
για την προσοχή σας**

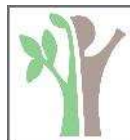
Το πρόγραμμα συγχρηματοδοτείται κατά 60% από το LIFE (EC / EASME)

Με τη συγχρηματοδότηση του Πράσινου Ταμείου

Με την υποστήριξη του Ιδρύματος Α. Γ. Λεβέντη και του Ιδρύματος Σταύρος Νιάρχος



ΠΑΝΕΠΙΣΤΗΜΙΟ ΚΡΗΤΗΣ
UNIVERSITY OF CRETE



ΠΡΑΣΙΝΟ ΤΑΜΕΙΟ



ΥΠΟΥΡΓΕΙΟ
ΠΕΡΙΒΑΛΛΟΝΤΟΣ
& ΕΝΕΡΓΕΙΑΣ



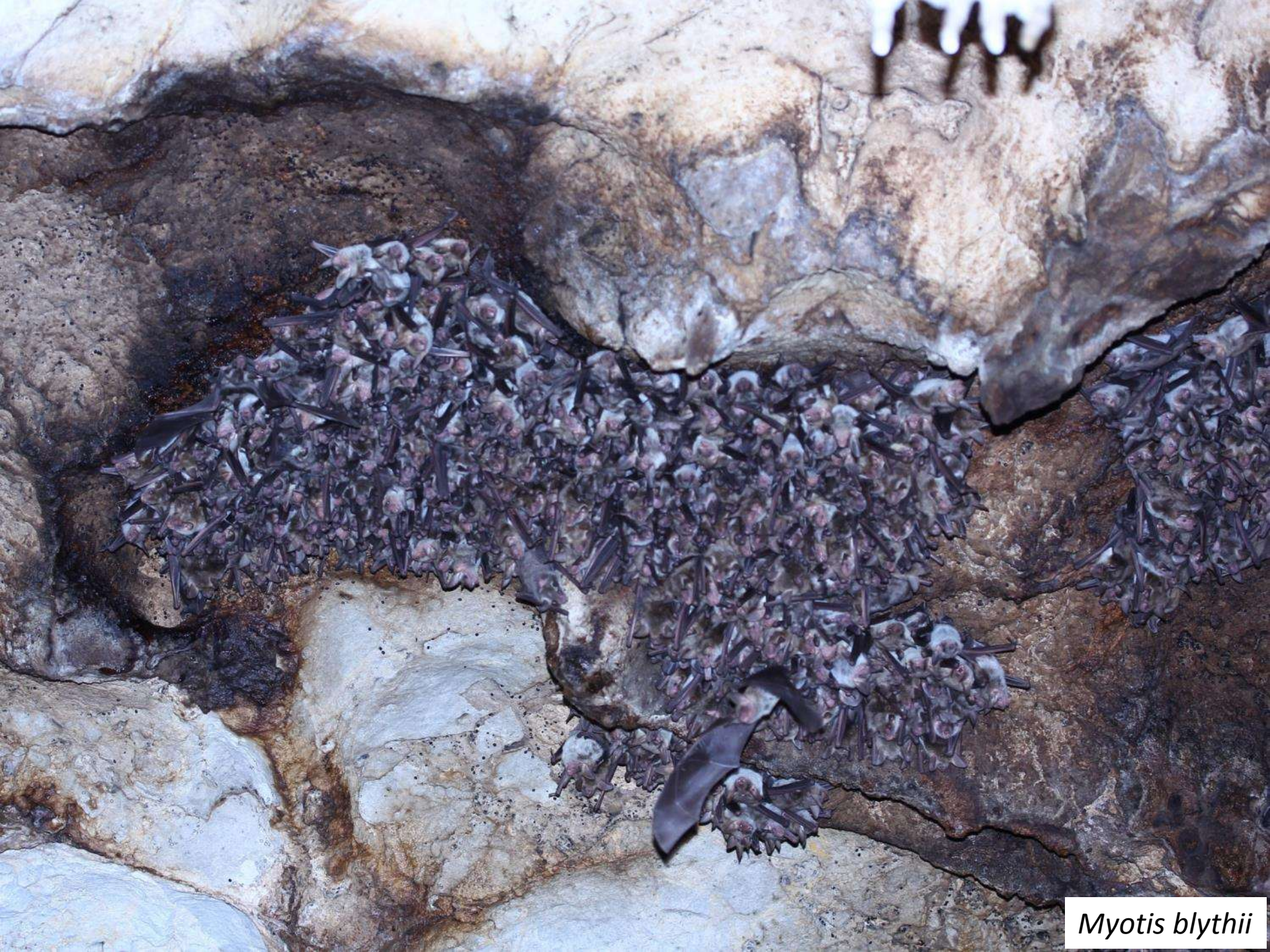
Ινστιτούτο Ζωολογικών
Ερευνών Ελλάδας



ΑΤΕΠΕ
ΔΙΑΧΕΙΡΙΣΗ ΟΙΚΟΣΥΣΤΗΜΑΤΩΝ



Miniopterus schreibersii



Myotis blythii



Myotis myotis



Myotis capaccinii



Myotis emarginatus



Rhinolophus blasii



Rhinolophus euryale



Rhinolophus ferrumequinum



Rhinolophus hipposideros



Rhinolophus mehelyi



Eptesicus serotinus



Myotis nattereri